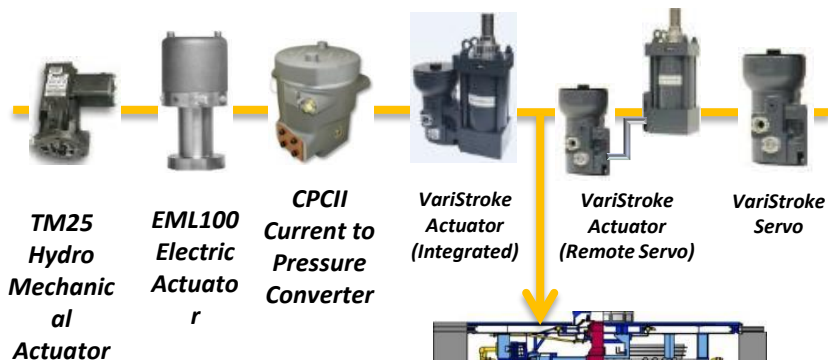


PRODUKTY WOODWARD PRO VODNÍ TURBÍNY



Veinfurt s.r.o.
Houškova 31,
32600 Plzeň
Česká republika
www.veinfurt.eu

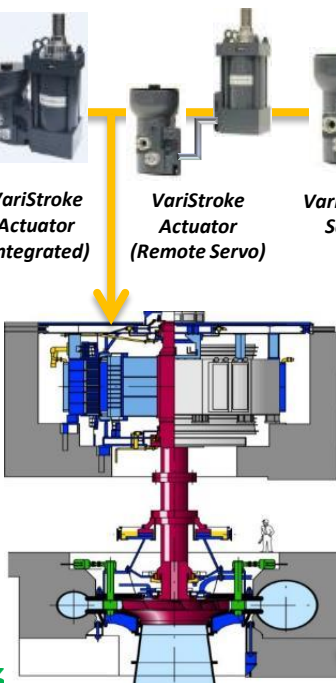
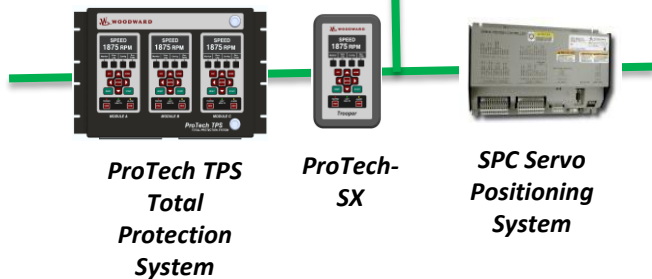
Akční členy



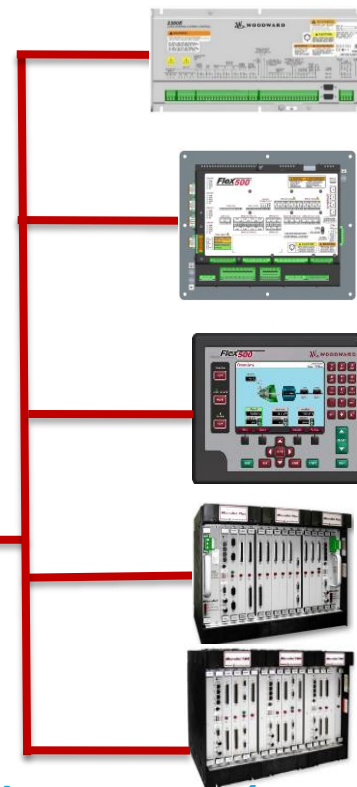
Snímače otáček



Přetáčková ochrana



Ochrany generátoru & Management



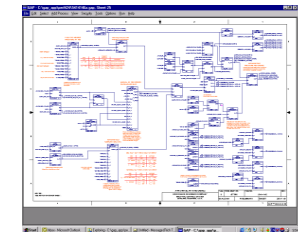
2300E

Flex500

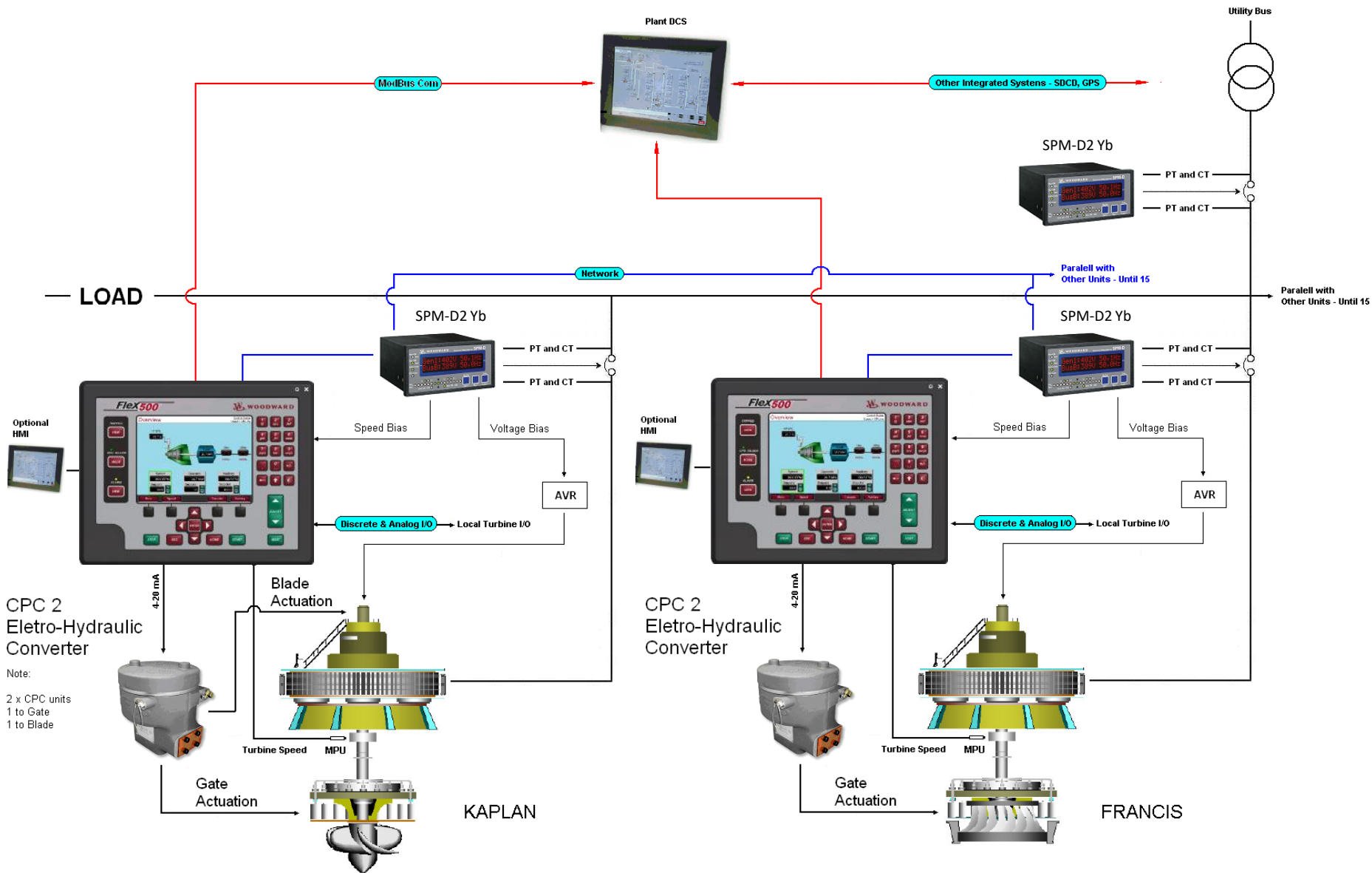
Flex500

MicroNet-Plus

MicroNet TMR



Programovatelné regulátory



POPIS VYBRANÝCH PRODUKTŮ

FLEX 500

Popis

- Programovatelný regulátor pro:
 - Plynové turbíny
 - Parní turbíny
 - Vodní turbíny
 - Kompresory
 - Plynové a dieselové motory
- Programování ve Woodward GAP
- I/O:
 - DI 20x
 - AI 8x
 - Výstupy na akční člen 2x
 - DO 8x
 - AO 6x
- Rozšíření I/O :
 - Bez limitu
- Komunikace :
 - 4x Ethernet (Modbus TCP or OPC protocols)
 - 1x RS-232 or RS-485
 - 4x CAN
- Výhody :
 - Integrované HMI
 - Výkonný microprocesor
 - Rychlá odezva 5 ms
 - Možnost rozšíření I/O
 - Kompatibilní s Woodward RTCnet
 - Certifikace pro výbušné prostředí
 - Nízká cena





MicroNet Plus – Digitální řídicí systém MicroNet je k dispozici jak v simplex tak i v duální (redundantní) a triplex konfiguraci. Každá verze je rozšiřitelná do více šasi dle požadavků aplikace, a umožní jakoukoli kombinaci vstupů/výstupů, včetně síťových distribuovaných vstupů/výstupů. SW je tvořen v programovacím prostředí Woodward GAP.



CPC II – The CPC 2 je elektrohydraulický, tlak regulující převodník určený pro použití v polohování jednočinného servomotoru turbíny. Vyznačuje se vynikající přesností a rozlišením. CPC přijímá 4-20 mA vstupní signál, v závislosti na kterém přesně reguluje tlak oleje do servomotoru turbíny. Stabilní řízení polohy parního ventilu přímo ovlivňuje kvalitu regulace otáček a výkonu. Prakticky nedochází k mechanickému opotřebení. Díky svojí konstrukci není náchylný na čistotu oleje a umožňuje samočištění.



VariStroke – lineární akční členy používají nízkotlaký zdroj oleje k zajištění výstupní síly hřídele. Jejich vynikající přesnost a rozlišení z nich dělá ideální akční členy pro přímé řízení ventilů turbín a následně otáček a výkonu turbíny u aplikací, kde doba provozuschopnosti a dostupnost má zásadní význam. Řadu VariStroke je možno konfigurovat přes snadno ovladatelný SW, který umožňuje uživatelům snadné nastavení všech interních funkcí, parametrů včetně odezvy. Jeho integrovaný ovladač obsahuje výstupní kanál 4-20mA určený k indikaci polohy výstupního hřídele, rovněž také určený pro jednotku výstrah a pro vypínací reléové výstupy používané k indikaci stavu a správného provozu. Dosahovaná výstupní síla je 18t nebo 25.6t